

# POMPE A CHALEUR POOLEX 15M3/H



- **Volume max : 15 m3**
- **Dimensions : 71.5 x 29 x 56.5 cm**
- **Puissance : 3,5 kW**
- **C.O.P à 23°C : 5.05**
- **Puissance Nominale : 3.04 A**
- **Puissance Maximale : 5.70 A**
- **Bruit à 1m : 51 dBA**
- 
- **Echangeur Titane GARANTI A VIE**
- **Compresseur MITSUBISHI Garanti 5 ans**
- **Reversible**
- **Coque A.B.S**
- **C.O.P 5**
- **Commande digitale filaire**

## Certifications

---

- 
- 
- 

## Options de série

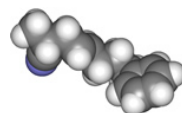
---



Silence +++



Condenseur 100% Titanium



Acrylonitrile Butadiène Styrene



Télécommande filaire



Gaz vert